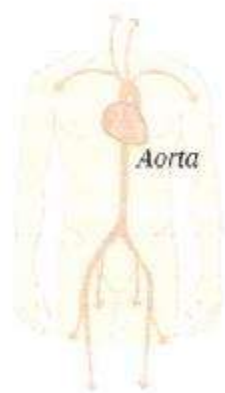


**Aneurisma
de la aorta
abdominal**

MEJORAS TERAPÉUTICAS PARA EL ANEURISMA DE AORTA

ANEURISMA DE AORTA

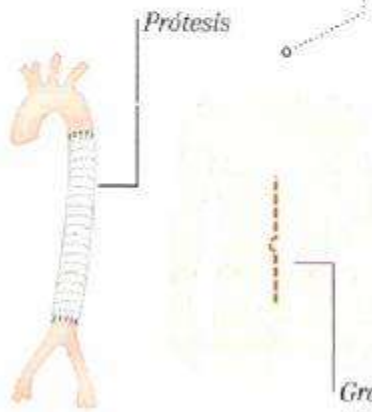
La aorta es la arteria que distribuye la sangre a todo el organismo. El aneurisma es una dilatación anormal de la misma.



Possibilidad de rotura y muerte por hemorragia masiva

CIRUGÍA CONVENCIONAL

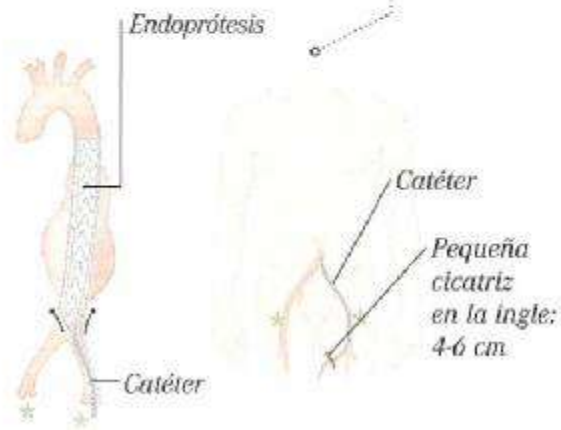
El aneurisma puede tratarse introduciendo una prótesis sintética para reforzar la aorta mediante cirugía abierta.



Gran cicatriz:
30-40 cm

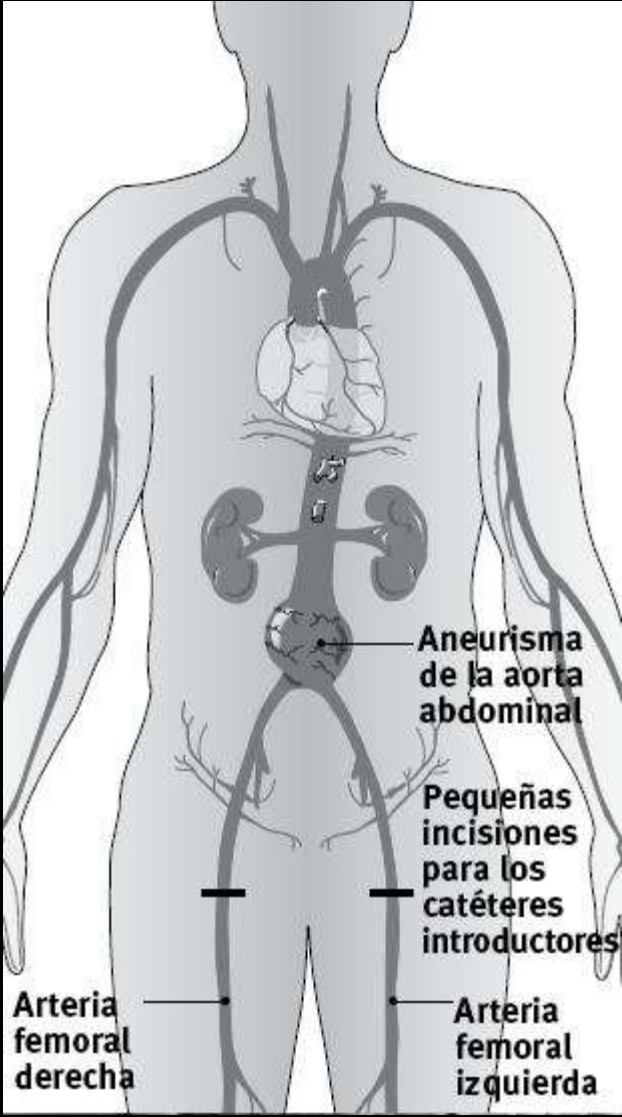
ENDOPRÓTESIS

Una alternativa menos invasiva es introducir un catéter por una arteria femoral que despliega una prótesis dentro de la aorta.



Pequeña cicatriz en la ingle: 4-6 cm

* Arterias femorales



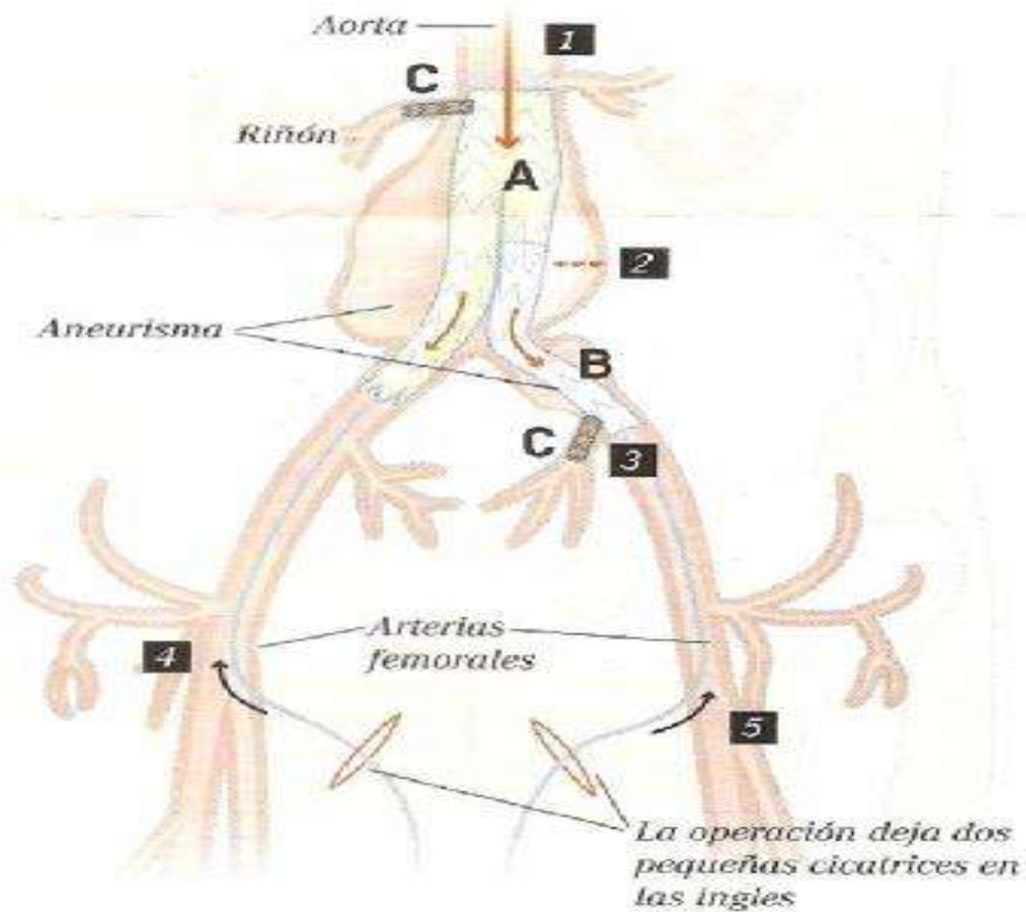
*Endoprótesis abdominal:
dos piezas:*



El esqueleto metálico se despliega y encaja en las paredes de la aorta

Aneurisma —
Catéter —





1. La sangre circula con normalidad por el interior de la endoprótesis

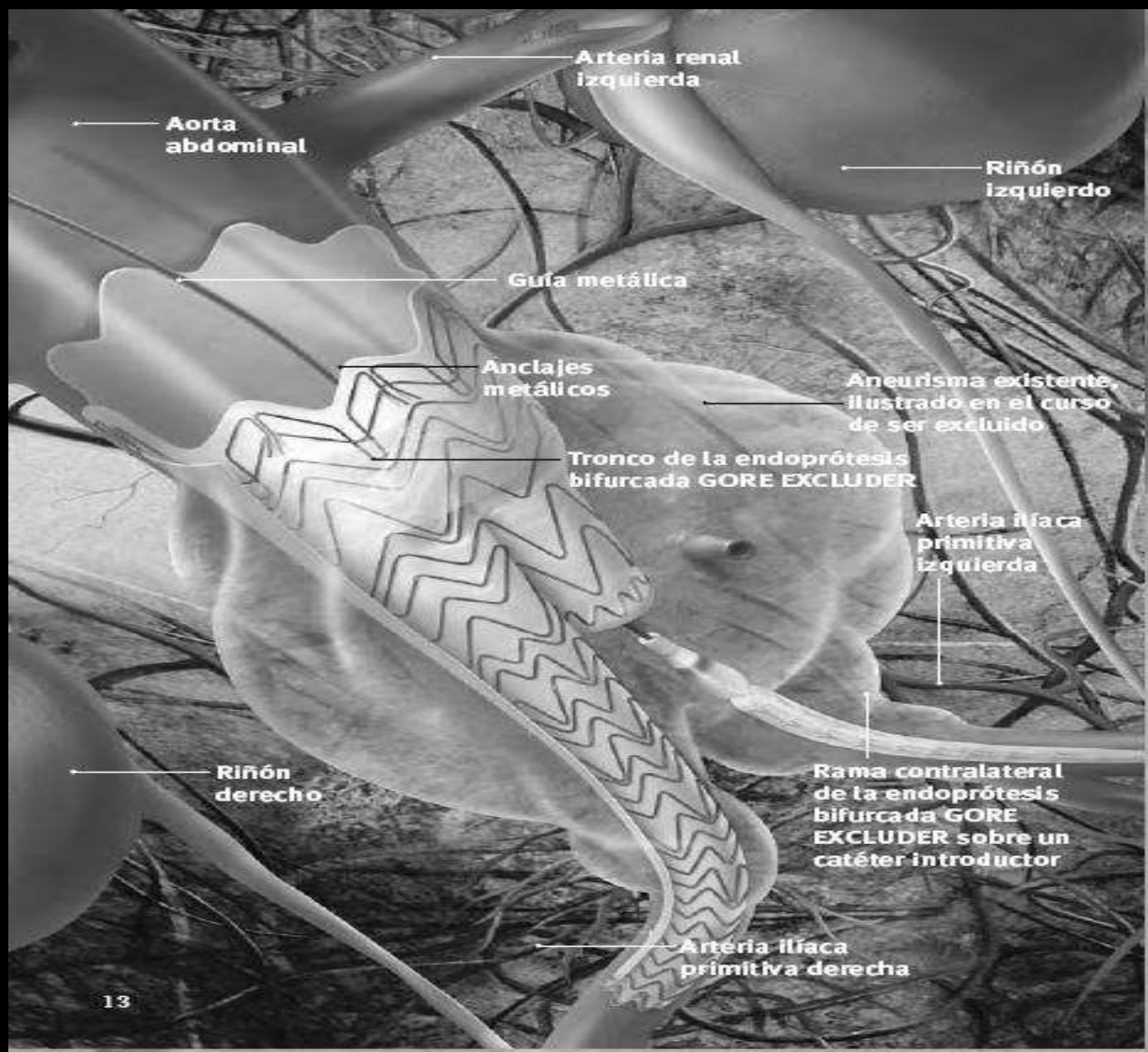
2. Una vez colocada la endoprótesis, el aneurisma se reabsorbe (0,5 cm al año) y desaparece

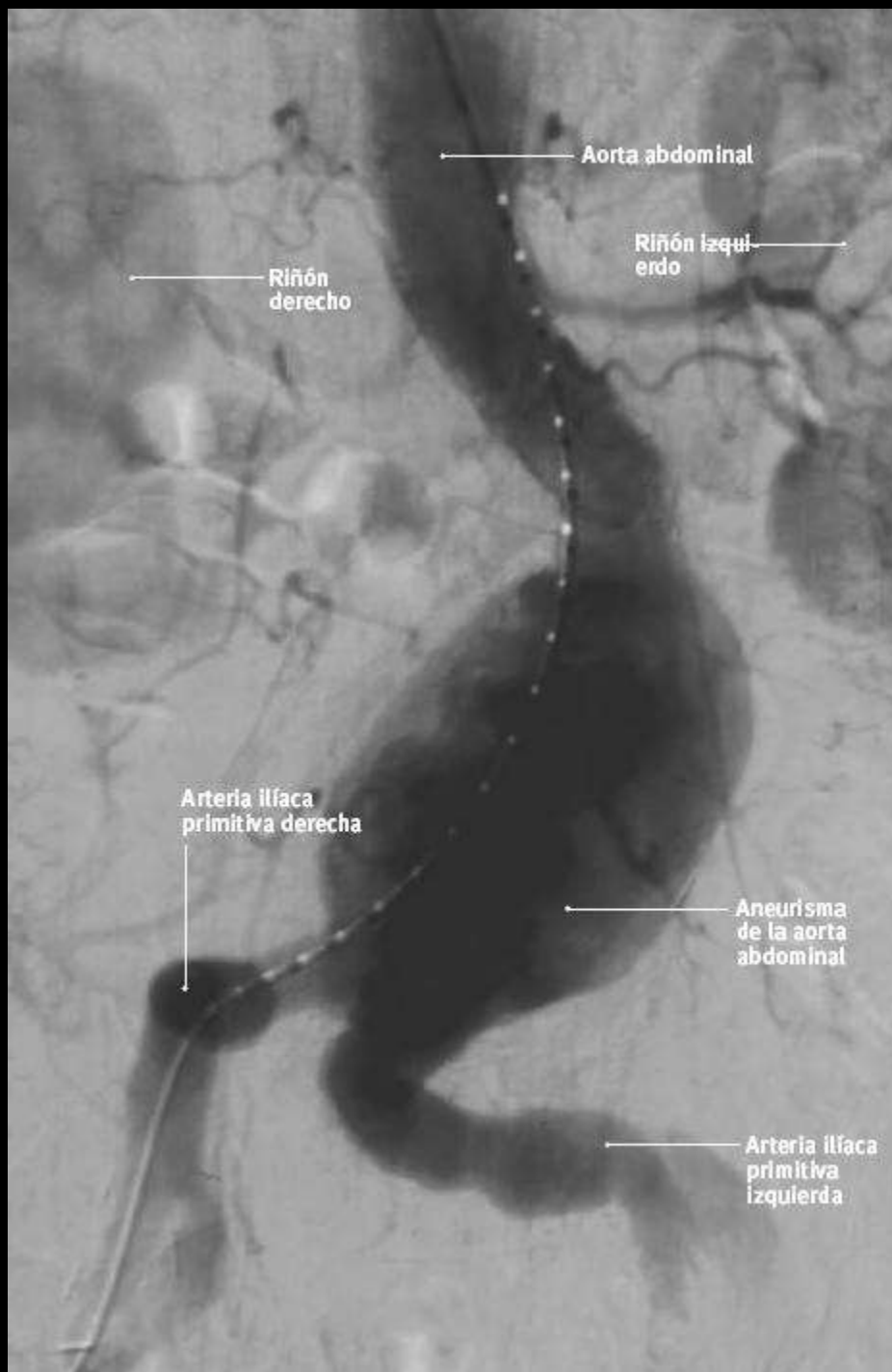
3. Las ramas (C) se colocan en las zonas en que la arteria se ramifica



4. Por una femoral se introduce un catéter y se coloca una endoprótesis (A)

5. Por la otra femoral se introduce la segunda pieza (B), que se une a la anterior





Aorta abdominal

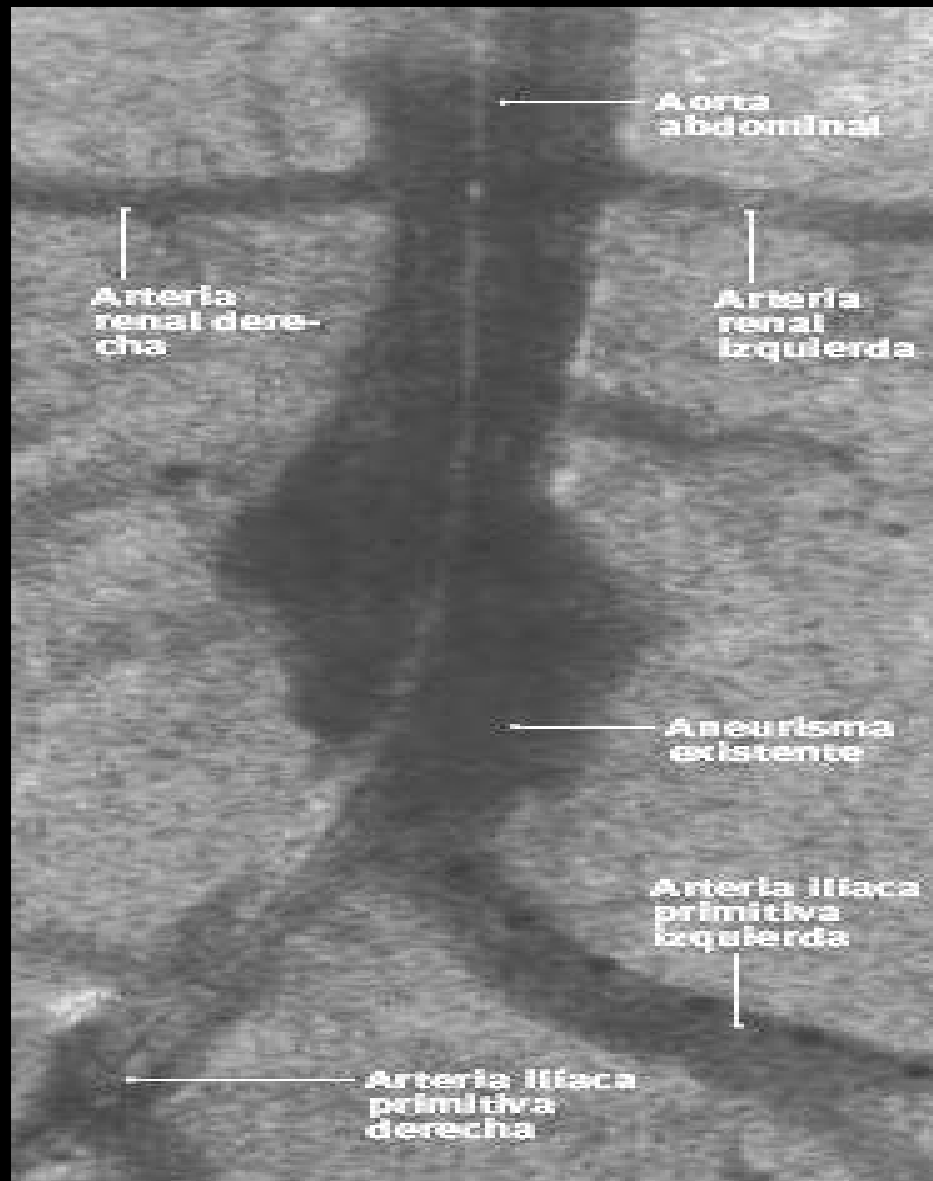
Riñón derecho

Riñón izquierdo

Arteria ilíaca primitiva derecha

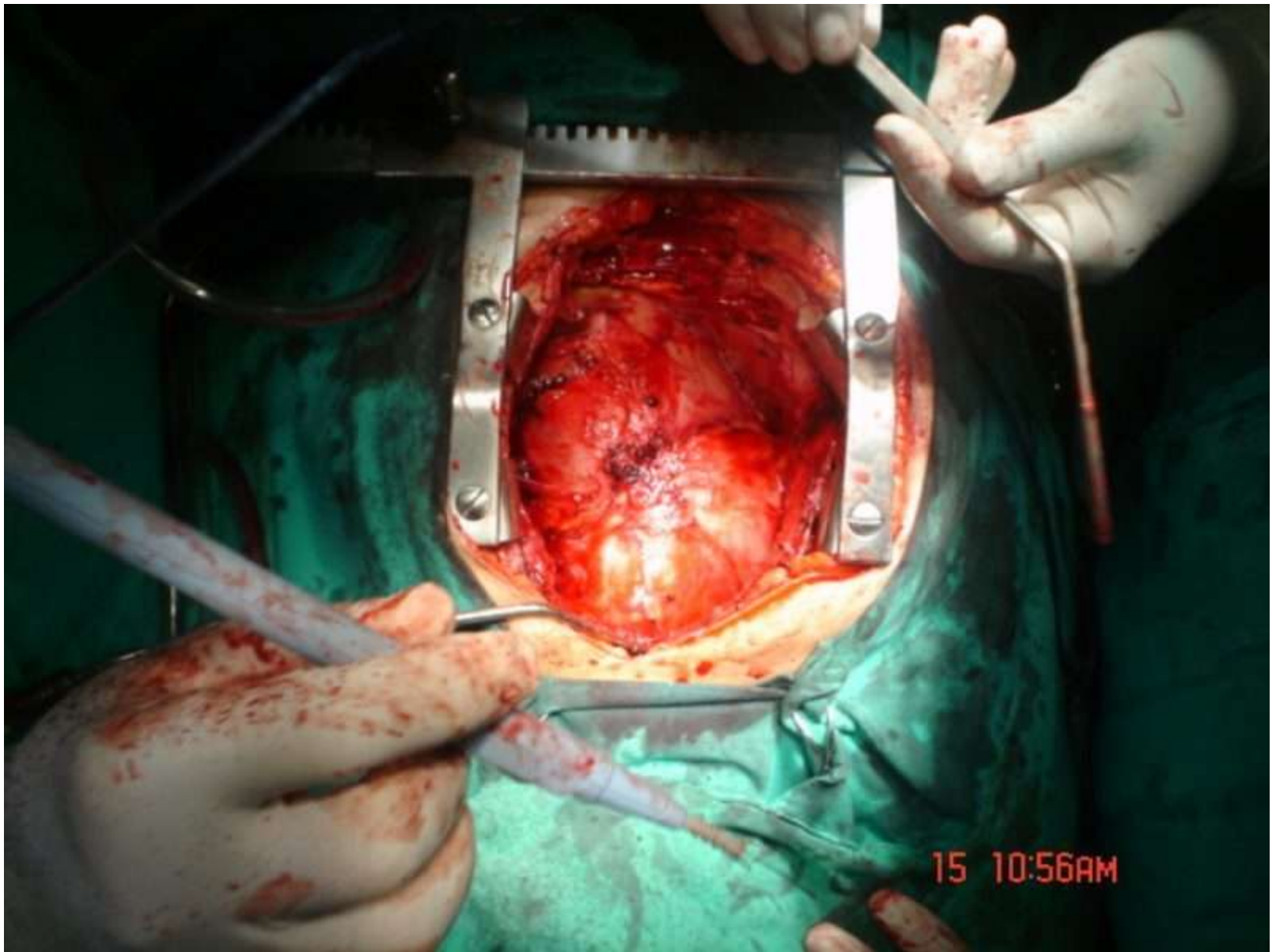
Aneurisma de la aorta abdominal

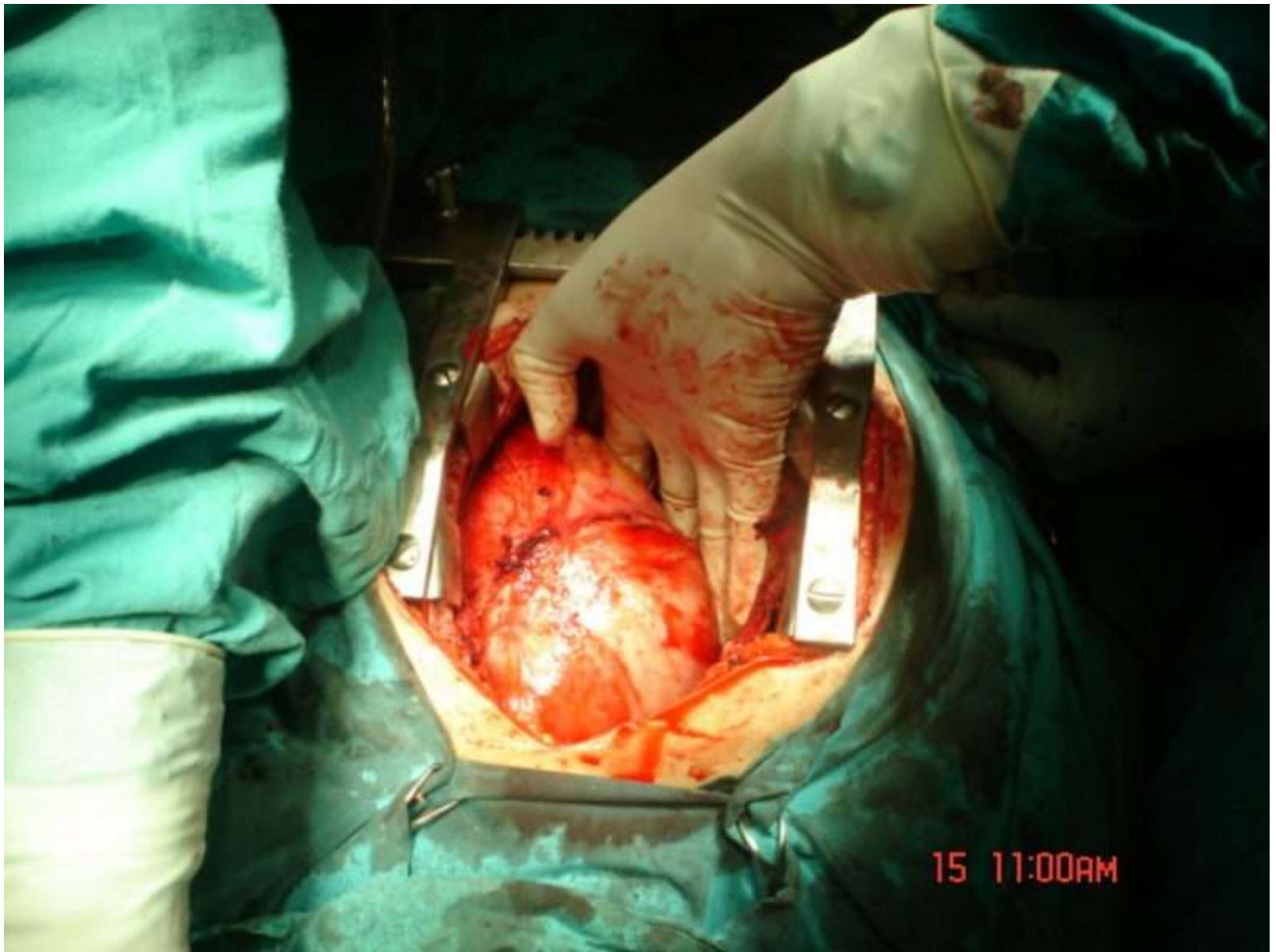
Arteria ilíaca primitiva izquierda





No pasa
sangre hacia
el aneurisma:
toda la sangre
circula a
través
de la
endoprótesis
bifurcada
GORE EXCLUDER.





15 11:00AM

