

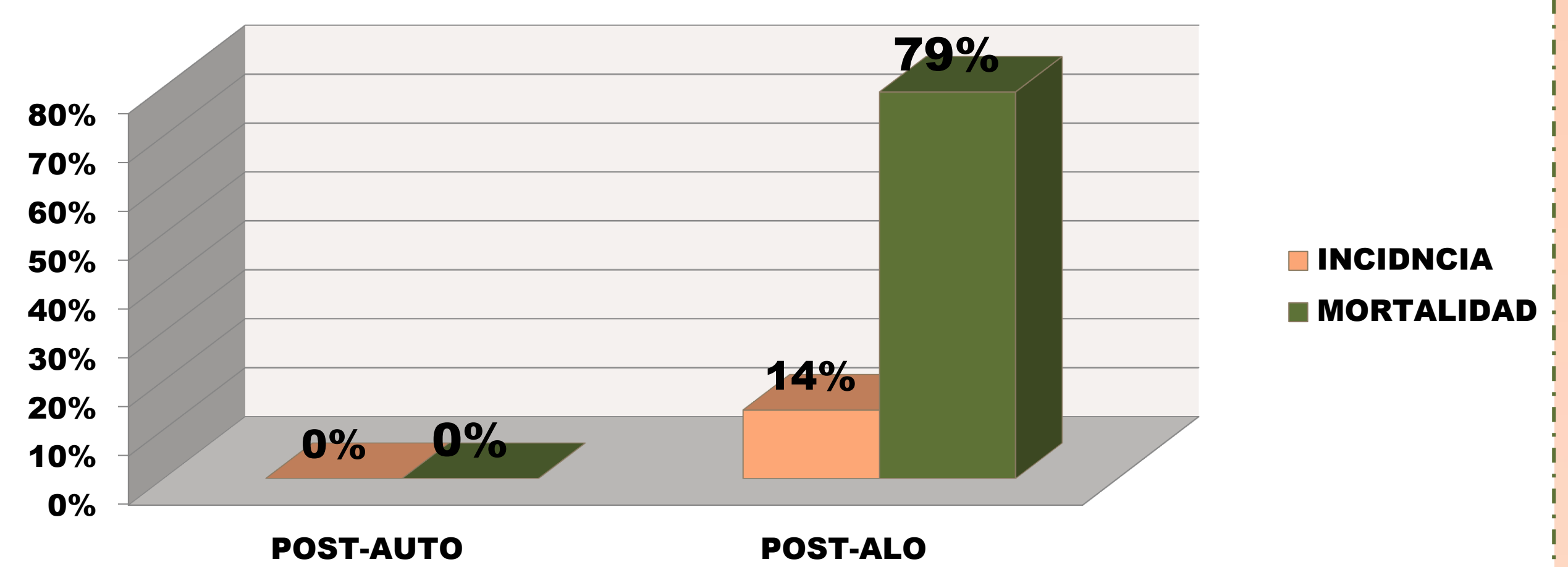
# PAPEL DE ENFERMERIA FRENTE A LA MICROANGIOPATIA TROMBOTICA RELACIONADA CON EL TRASPLANTE DE PROGENITORES HEMATOPOYETICOS

**AUTORES:** Gutiérrez Castro, Beatriz; de la Haba Gavilán, Verónica; Luque López, Elena M<sup>a</sup>; Hidalgo Sánchez, María; Barrera López, Pedro Pablo; Romero García; Laura.  
**Hospital Universitario Reina Sofía**

## INTRODUCCIÓN

La Microangiopatía Trombótica (MAT) es una de las complicaciones severas relacionada con el trasplante de progenitores hematopoyéticos, que se caracteriza por una lesión histológica de arteriolas y capilares. Es una complicación compleja ya que afecta a múltiples órganos y tejidos, pero especialmente a nivel renal (50%) y sistema nervioso central (48%). Dada la incidencia del 10-35% de los casos; de los cuales un 50% cursará con un cuadro severo; el papel de la enfermería es importante en el diagnóstico precoz para iniciar su tratamiento temprano y reducir el riesgo de mortalidad.

INCIDENCIA Y MORTALIDAD DE MAT EN HURS



El diagnóstico y Tt° deben ser precoces para disminuir el riesgo de MAT severa

### RENAL

Insuficiencia Renal G-I

Elevada creatinina

Proteinuria

Edemas EEII y abdominal

Hipertensión maligna

### SNC

Confusiones  
Encefalopatía

### CARDIOVASCULAR

Infarto de miocardio

Hipertensión

Vasculopatías difusas

### VISUAL

Visión borrosa

### G-I

Diarreas

Dolor abdominal

Pancreatitis

Nauseas y vómitos

### PULMONAR

Disnea

### SANGRE

Trombocitopenia

< Hb

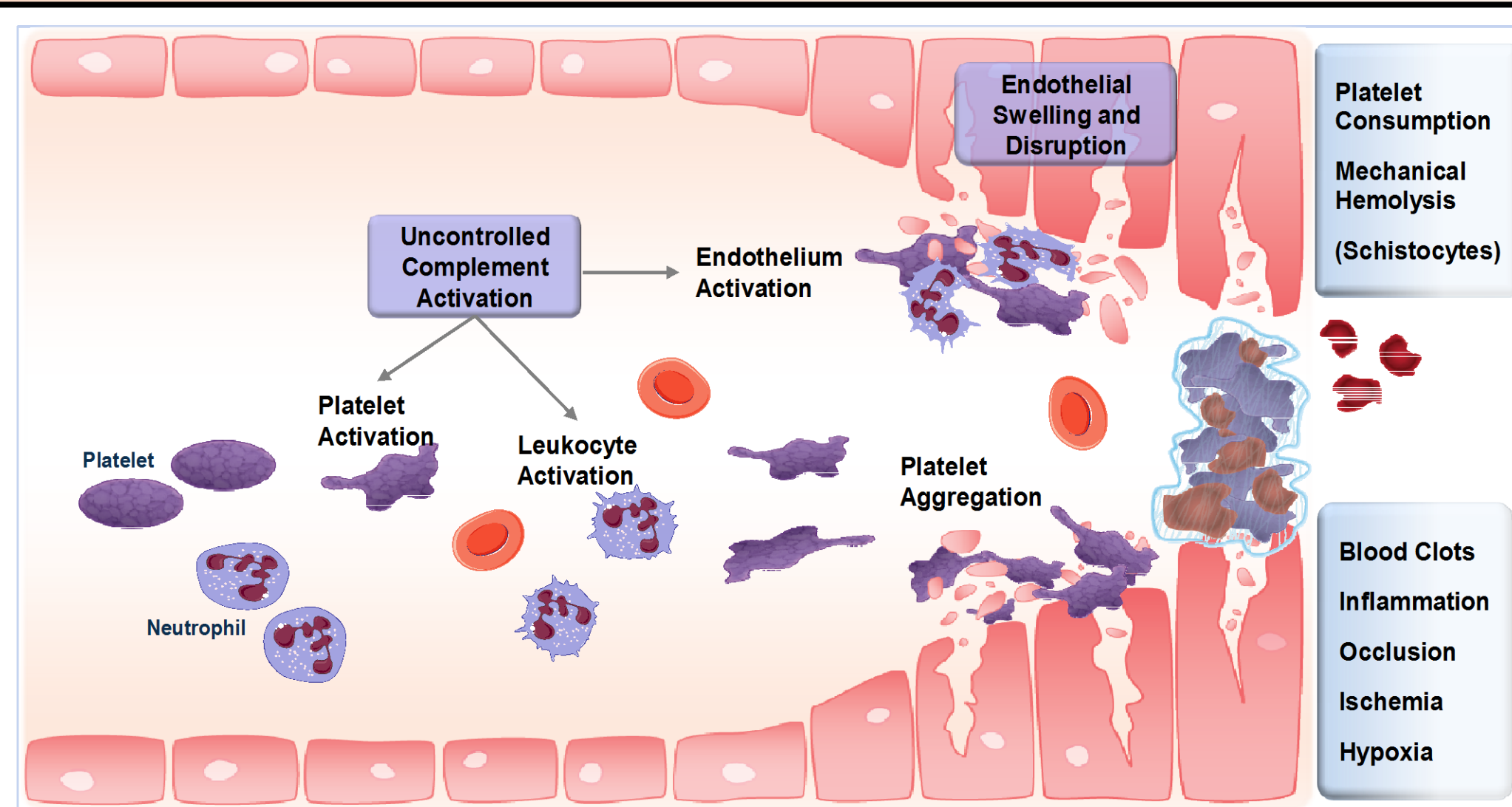
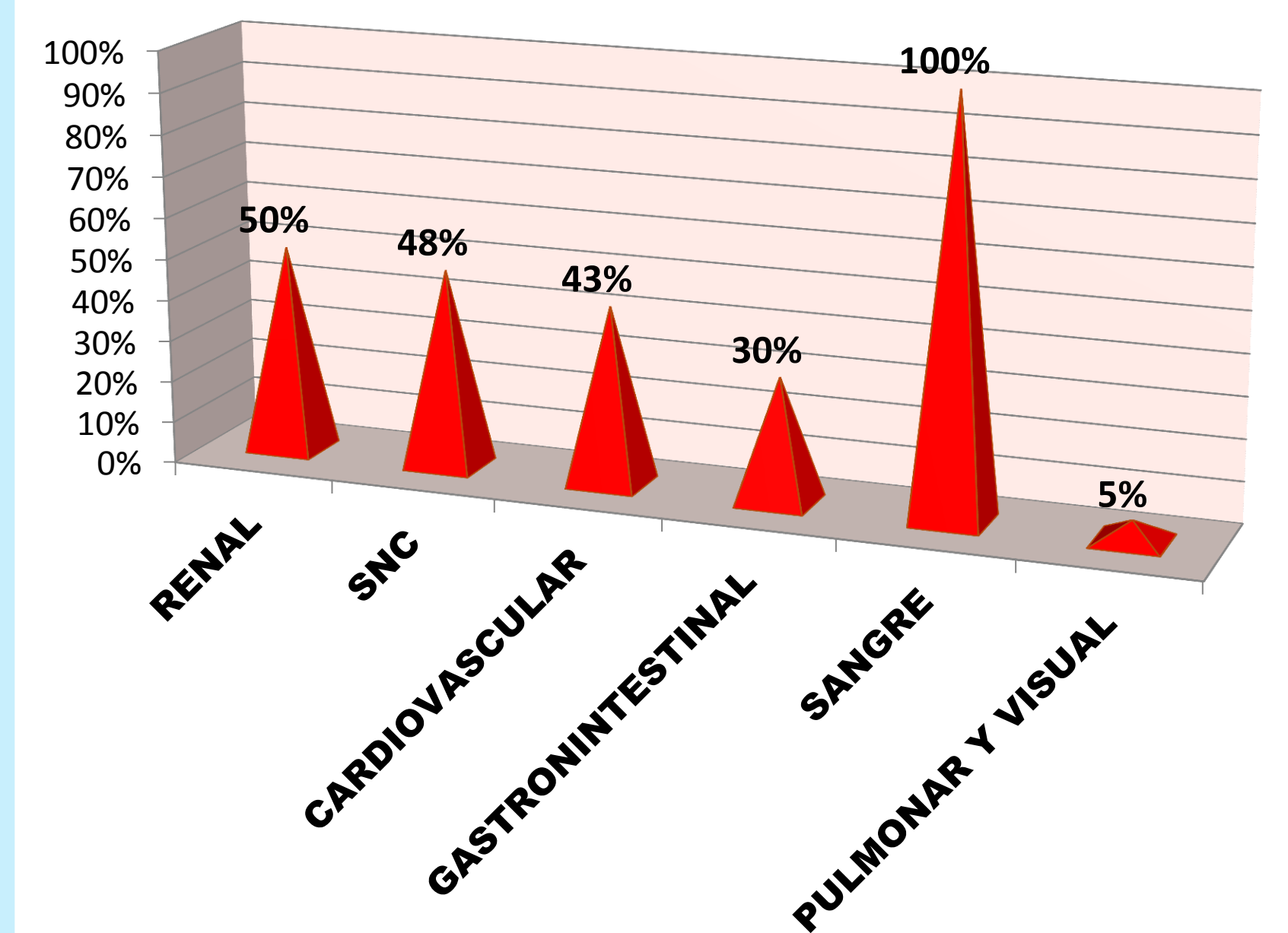
> Esquistocitos

> LDH elevado

> Deshidrogenasa láctica

< Haptoglobina sérica

SINTOMAS DE ALERTA MAT SEVERA



Modified from Desch K et al. JASN. 2007;18:2457-60. Modified from Licht C et al. Blood. 2009;114:4538-4545. Modified from Noris M et al. NEJM. 2009; 361:1676-87. Modified from Stahl A, et al. Blood 2008;111:5307-15. Modified from Camous L et al. Blood. 2011;117:1340-9.

## OBJETIVO

Definir los signos y síntomas de alerta de MAT en el postrasplante de Progenitores Hematopoyéticos e identificar a los pacientes con factores de riesgo

## METODOLOGIA/ RESULTADOS

Estudio descriptivo transversal realizado en el Hospital Universitario Reina Sofía entre Enero de 2010 y junio de 2015 analizando los factores de riesgo y la incidencia de MAT en pacientes trasplantados de Progenitores Hematopoyéticos y los cuidados de Enfermería necesarios.

## CONCLUSIONES

El diagnóstico temprano de MAT relacionado con TPH es un reto que requiere de una atención precoz por parte de enfermería y así disminuir el riesgo de complicación severa.

La importancia de identificar los signos precozmente ayudará a dirigir las terapias.

## PAPEL DE ENFERMERIA

- Reconocer los síntomas de alerta
- Saber identificar los FACTORES DE RIESGO como profilaxis a una MAT severa: edad, poliquimioterapia previa, EICH, CMV, Tacrolimus, TPH Alogénico e incompatibilidad ABO
- Monitorización de la TA por turno
- Balance hídrico estricto de entradas y salidas
- Vigilancia de características de la diuresis: avisar del cambio de color cognac o hematuria
- Control edemas y retención de líquidos. Medir perímetro abdominal por turno
- Control del estado neurológico del enfermo
- Realizar los controles rutinarios de niveles séricos correctamente
- Administración correcta de la inmunosupresión y ES al paciente del autocuidado en la toma