

FORMAR CON TICS: NUEVA META PARA ENFERMERÍA

Autores: Laura M.^a Romero García, Manuel Terrón Jiménez, Verónica de la Haba Gavilán, Francisco J. Cabello Montoro, Beatriz Gutiérrez Castro, Pedro Pablo Barrera López y M.^a Ángeles Fera Távira

INTRODUCCIÓN

La formación del personal de Enfermería de nueva incorporación en el servicio de Hematología del Hospital Reina Sofía es de suma importancia para prestar cuidados de calidad.

Tras confirmar que los nuevos profesionales recurrían a fuentes poco fiables para realizar su autoformación, vimos la necesidad de implantar un sistema de formación específico y certero a la vez que cómodo para estos profesionales.

OBJETIVOS

Proporcionar al personal de nueva incorporación una formación específica de cuidados de enfermería generada por los profesionales que trabajan dicho servicio.

Evaluar la eficacia de esta técnica a partir de las evaluaciones realizadas por los profesionales de nueva incorporación al Servicio.

METODOLOGÍA

Estudio prospectivo longitudinal realizado entre junio y agosto de 2017.

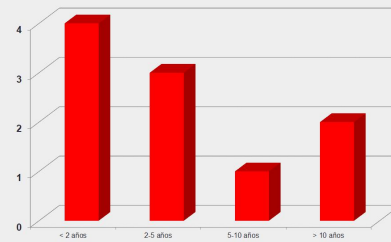
N = 10



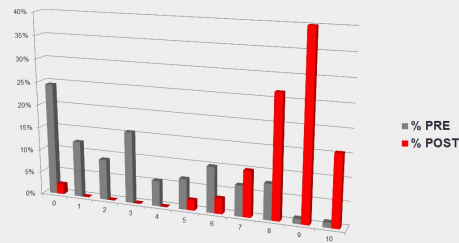
	Bienvenida		Verificación citostáticos
	Administración citostáticos		Extracción Pbas. Cruzadas
	Administración Hemoderivados		Punción RVS
	Retirada agujas RVS		Colocación PICC

RESULTADOS

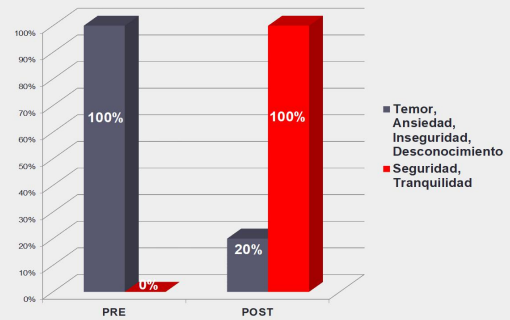
AÑOS DE EXPERIENCIA



GRADO DE CONOCIMIENTO



EMOCIONES



CONCLUSIONES

El personal de nuevo ingreso manifiesta ampliamente la **utilidad** de los videos preparados en el Servicio de Hematología.

Según los profesionales de nueva incorporación el **formato** es el **apropiado**.

Las **sensaciones negativas** previas se transforman en **positivas**.

Debemos **analizar** el resultado obtenido en la inserción del **PICC**.

Imprescindible continuar el estudio **ampliando la muestra**.